

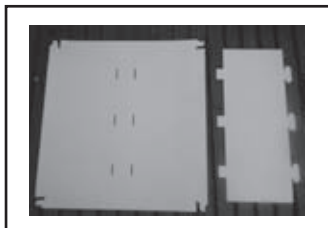
# INSTRUCTIVO DE ARMADO TÓTEM XBOX 360

**Nota:** El armado de este tótem requiere al menos 30 minutos de tiempo, Seguir la secuencia indicada y tratar las piezas cuidadosamente. Es importante contar un espacio de trabajo de 3 x 3 metros aprox. para trabajar cómodamente. El armado entre 2 personas simplifica el procedimiento. Ver sugerencias al final del instructivo.

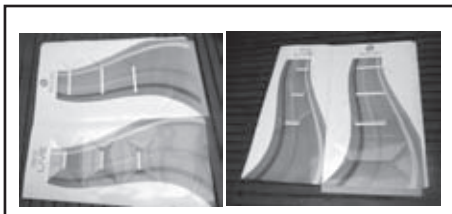
## Contenido



Base antihumedad + bolsita con trabas y cinta bifaz.



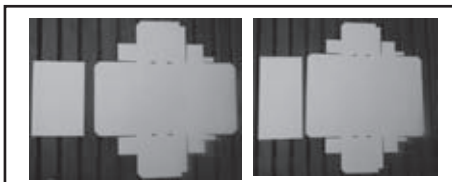
Base interna + divisor



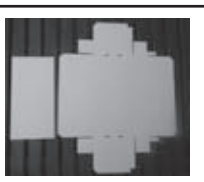
Cuerpo tótem (2 partes)



cajón ( x4 unidades)



Estante chico (x6 unid.) + fondo



Estante grande (x6 unid.) + fondo



Tapa

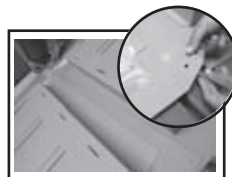
## Armado de estructura



1 - Desplegar el cuerpo tótem y armar los interiores cerrandolos como una caja. Una vez trabadas todas las solapas repetir la operación en la otra mitad.



2 - Unir ambas mitades habiendo colocado previamente las trabas plásticas \*.

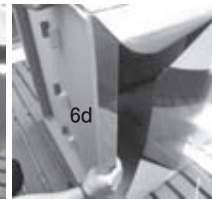
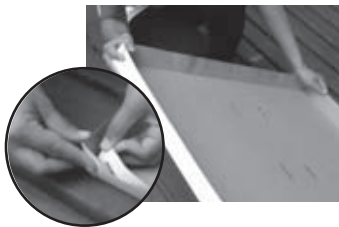


3 - Proceder a unir ambas piezas y luego colocar las arandelas en cada traba \*\*.



4 - levantar el extremo para cerrar la pieza, predoblando cuidadosamente la solapa y luego unir las repitiendo el procedimiento anterior. En esta oportunidad será necesario ayudarse insertando el brazo por dentro de ambos extremos para poder presionar la arandela y trabarla firmemente. \*\*\*

# Armado y colocación de base interior + base antihumedad



5 - Tomar la base interna y predoblarla antes armarla, insertando en los 4 extremos las pestañas en las ranuras correspondientes. Luego colocar el separador en el centro.

6 - Primeramente doblar hacia dentro las pestañas de la base para permitir la colocación de la base interior. (el separador debe quedar paralelo a las 2 ventanas inferiores, donde luego se insertaran los cajones.) Una vez posicionado debe hacer tope con la solapa inferior de la ventana (tal como muestra la imagen 6d).

## Armado y colocación de cajones



7 - Tomar la base antihumedad de PVC, predoblarla y marcarla, repitiendo el armado anterior. Colocarla por fuera de la base. \*\*\*\*

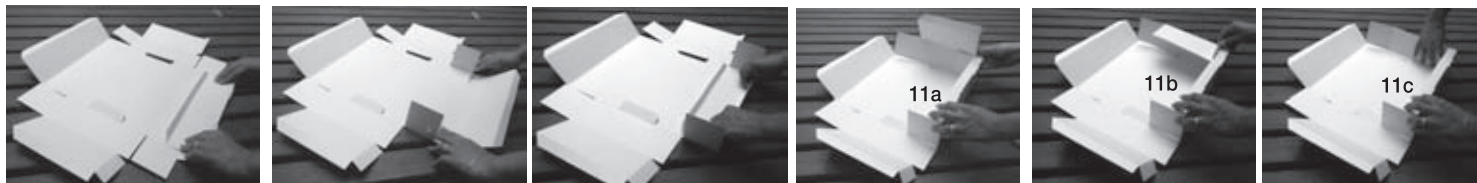
De ser necesario el traslado del tótem sugerimos, además, fijarla con cinta transparente

8 - Armar los 4 cajones como el fondo de una caja, siguiendo la secuencia 1-2-3 según muestra la imagen.



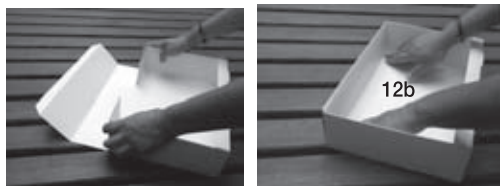
9 - Una vez colocada la base interior + base antihumedad ubicar el tótem en forma vertical para proceder a la colocación de los 4 cajones inferiores, rebatiendo las aletas y desplazandolos hacia adentro. **NOTA:** Estas piezas encajan muy justas para darle rigidez a la estructura, por lo cual este procedimiento debe realizarse muy cuidadosamente.

# Armado y colocación estantes (se repite procedimiento en estantes chicos y grandes)

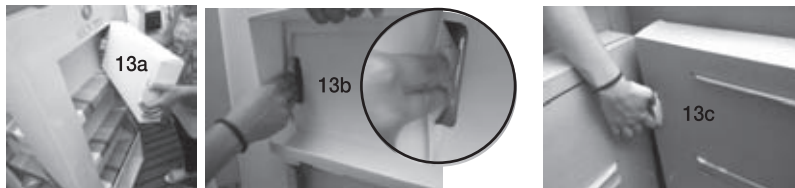


10- Predoblar todos los trazados y comenzar el armado por la parte inferior del estante (cenefa) doblando las aletitas envolviendolas y encastrandolas en las ranuras correspondientes. luego doblar aletas laterales 90 grados.

11- Doblar sobre si mismo el lateral (11a) teniendo la precaucion de doblar la parte inferior para que pueda entrar facilmente y luego volver a desplegarlo (11b-11c) repetir la operación para el otro lateral,



12- Doblar las aletas laterales superiores y cerrar, encastrando la parte superior del estante teniendo en cuenta plegar solapa hacia afuera tal como muestra la imagen (12b).



13- Antes de colocar los estantes rebatir las trabas (13a) para insertarlas en las ranuras del fondo (13b) y luego desplegarlas para fijarlas desde adentro del tótem (13c).

**NOTA:** Estas piezas encajan muy justas, maniobrarlas cuidadosamente.



14- Colocar los fondos de los 6 estantes chicos y 6 estantes grandes para darle una mejor terminacion.

## Colocación tapa



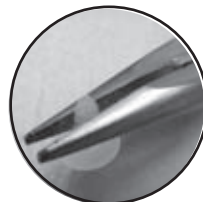
15- Por ultimo insertar la tapa colocando la cinta bi faz provista en los lugares sugeridos. De ser necesario reforzar el pegado utilizando cinta transparente por fuera.

# MODELO TERMINADO

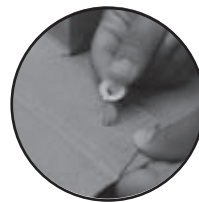


# SUGERENCIAS

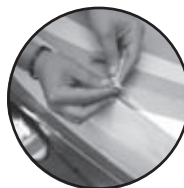
(\*) Apretarlas antes con una pinza para facilitar la colocación de la arandela



(\*\*) Las arandelas deben colocarse con la parte mas chica y redondeada hacia adentro para asegurarse una buena fijacion



(\*\*\*) Si se desea mejorar la union entre las piezas, sugerimos colocar la cinta bifaz provista.



(\*\*\*\*) Para facilitar la colocacion de la base antihumedad por fuera, sugerimos colocar cinta transparente en la parte interna de las trabas para evitar que las puntas impidan el libre desplazamiento.

